

MANUEL D'INSTALLATION

ECCO 1Connect

Mortier de jointoiment prêt à l'emploi
emballé sous vide



1. Préparation

Tous les joints doivent être pulvérisés à une profondeur d'au moins 3 cm, afin de les remplir avec 1Connect.



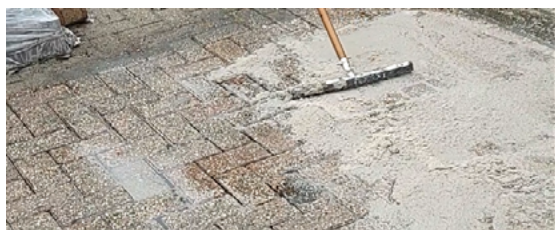
2. Application

Ouvrez le sac sous vide et dispersez le 1Connect sur le pavage humide pulvérisé.



3. Balayage

Balayer le produit dans les joints avec un balai dur ou une raclette. Assurez-vous de garder le pavage humide pendant le balayage.



4. Facile à balayer

Après 10 à 30 minutes, balayer en diagonale avec un balai doux jusqu'à ce que le pavage soit propre.



(*) Il est conseillé de tester au préalable le mortier de jointoiment sur une petite surface.

ECCO  **PRODUCTS**